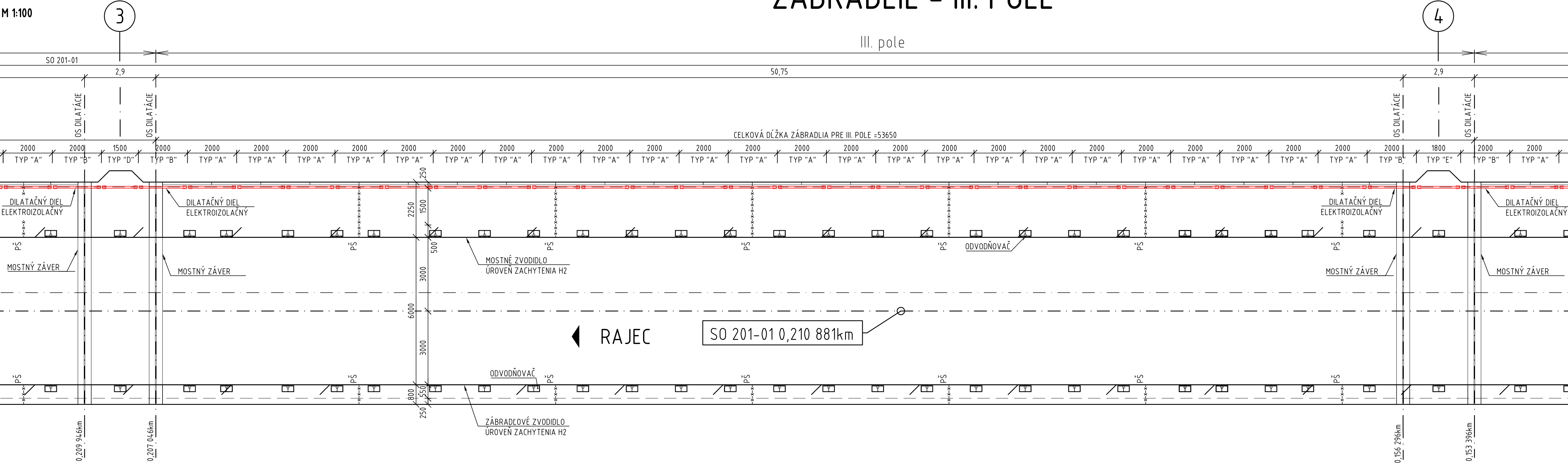


PÔDORYS (PRAVÝ MOST - ev.č. 517 001)

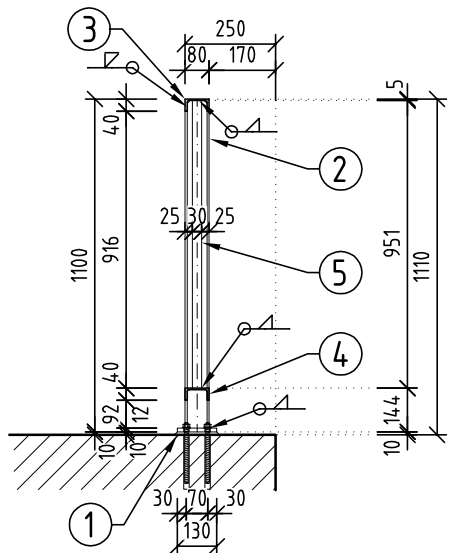
M 1:100



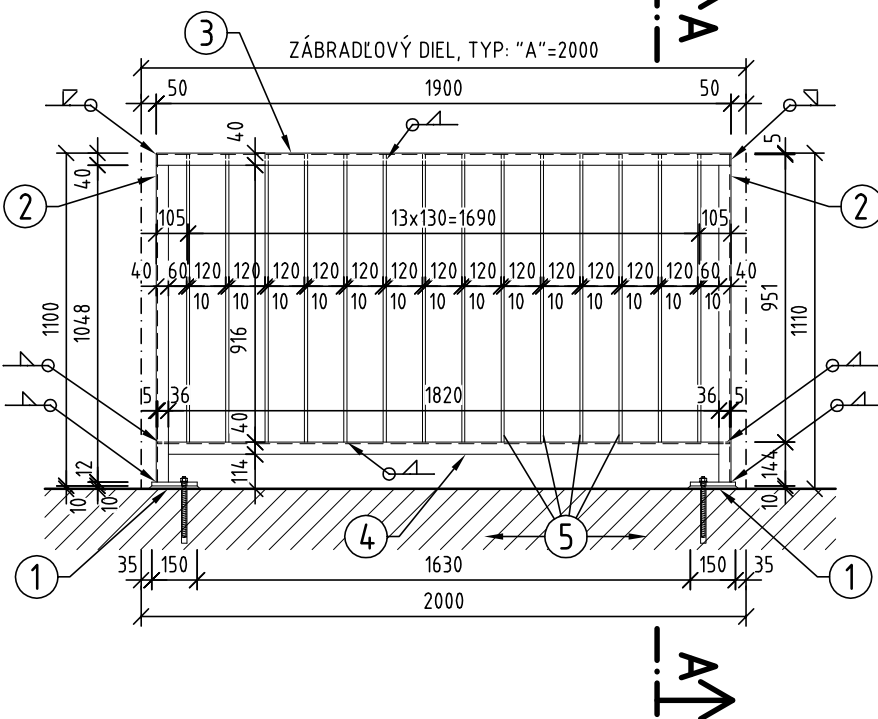
ZÁBRADLIE - III. POLE

III. pole

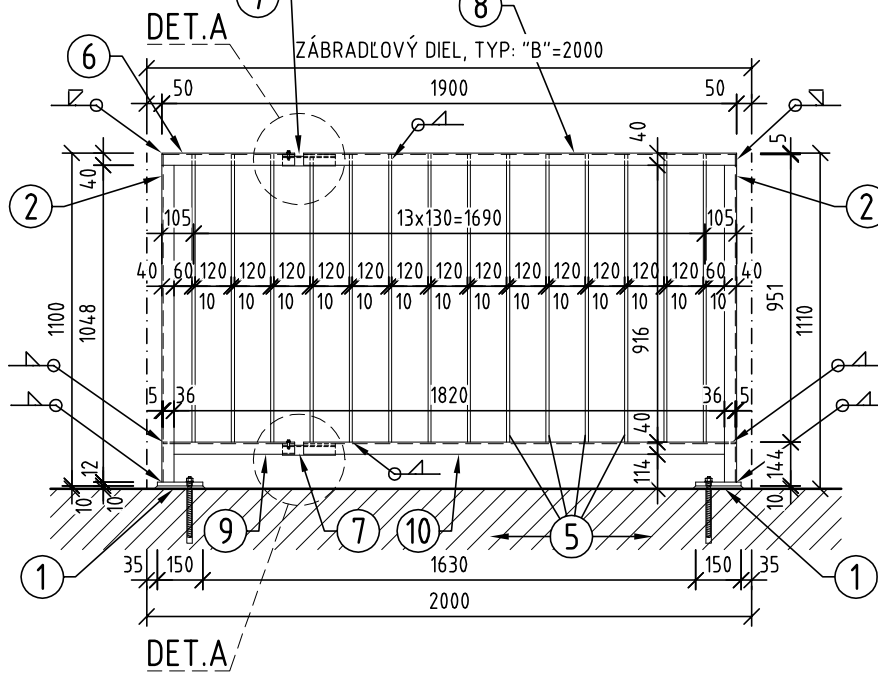
REZ A-A
M 1:25



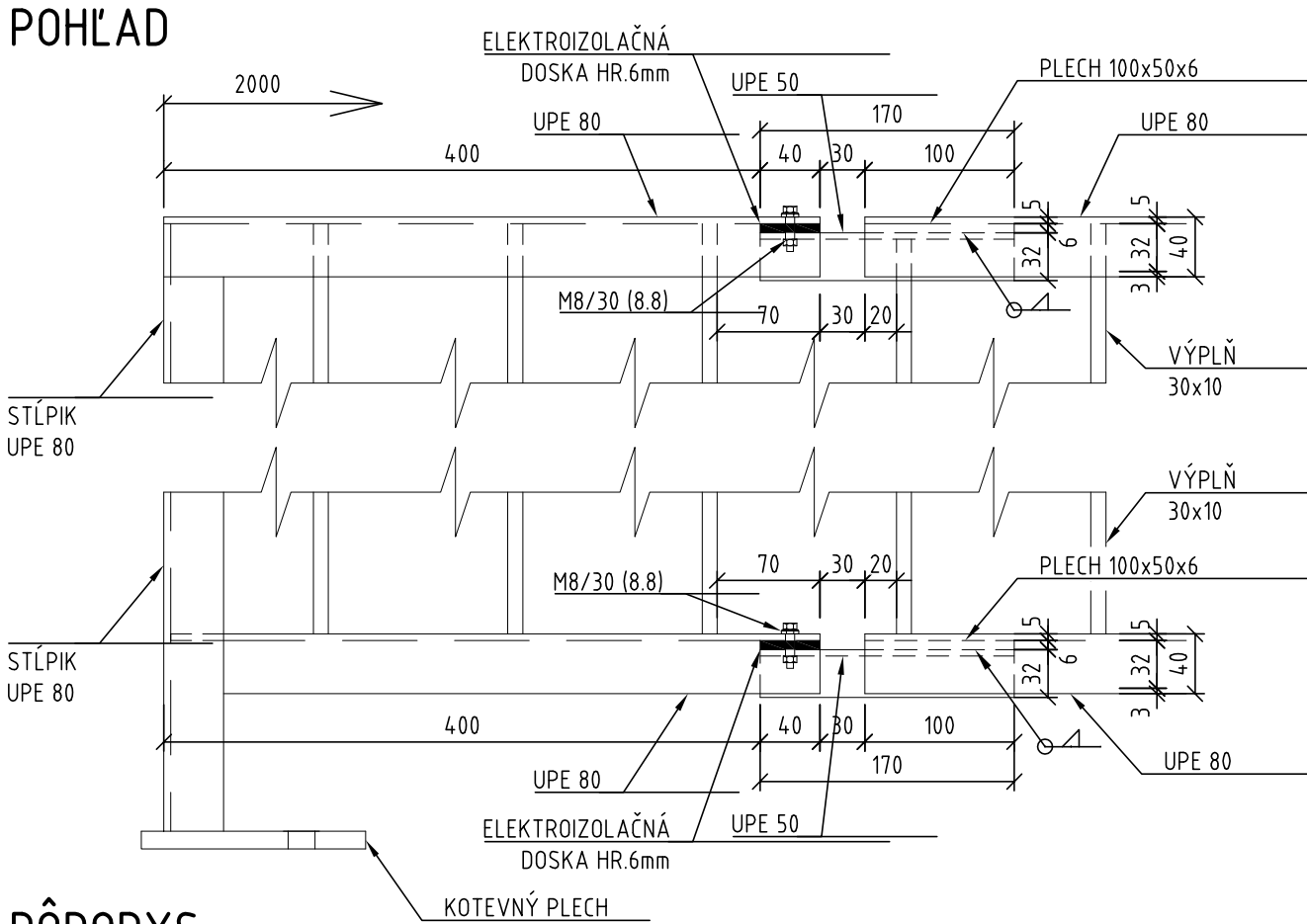
ZÁBRADĽOVÝ DIEL, TYP: "A"
M 1:25



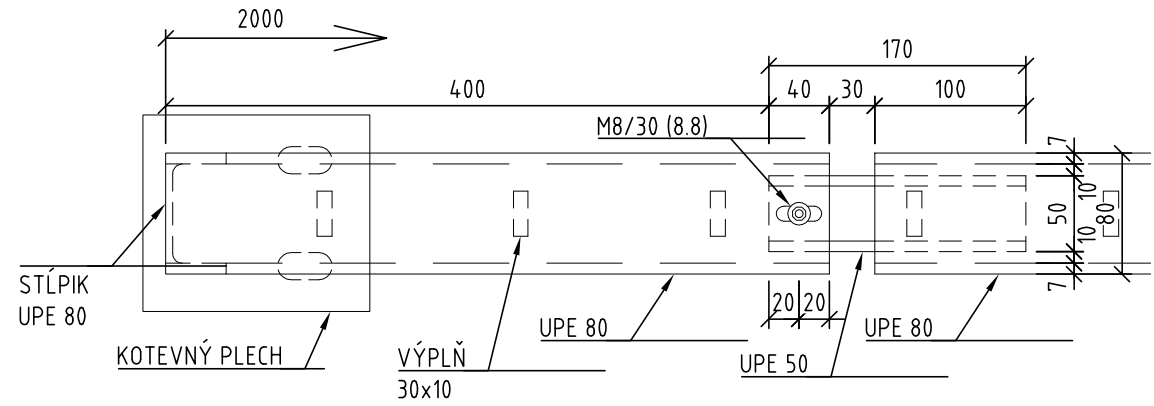
ZÁBRADĽOVÝ DIEL, TYP: "B"
M 1:25



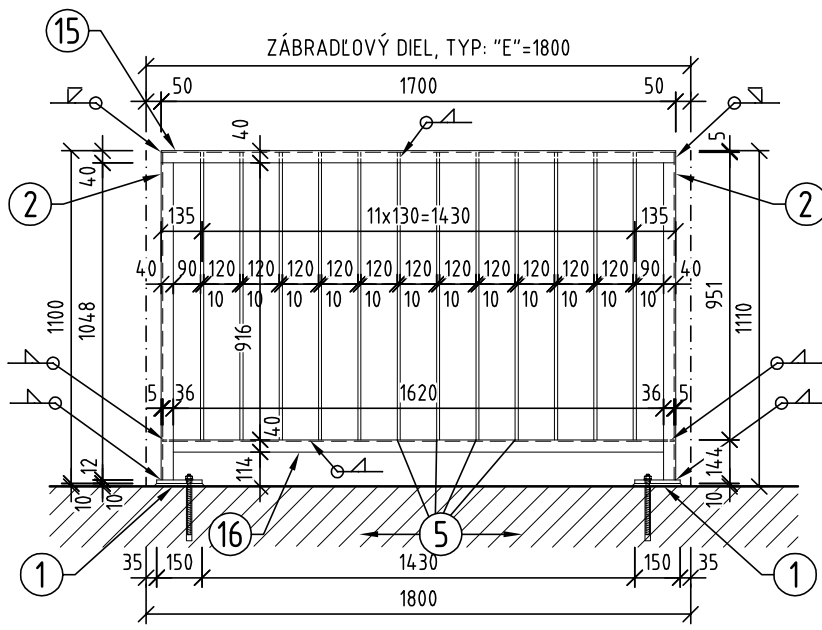
DETAIL A
DILATÁCIA V MIESTE MOSTNÝCH ZÁVEROV
M 1:5



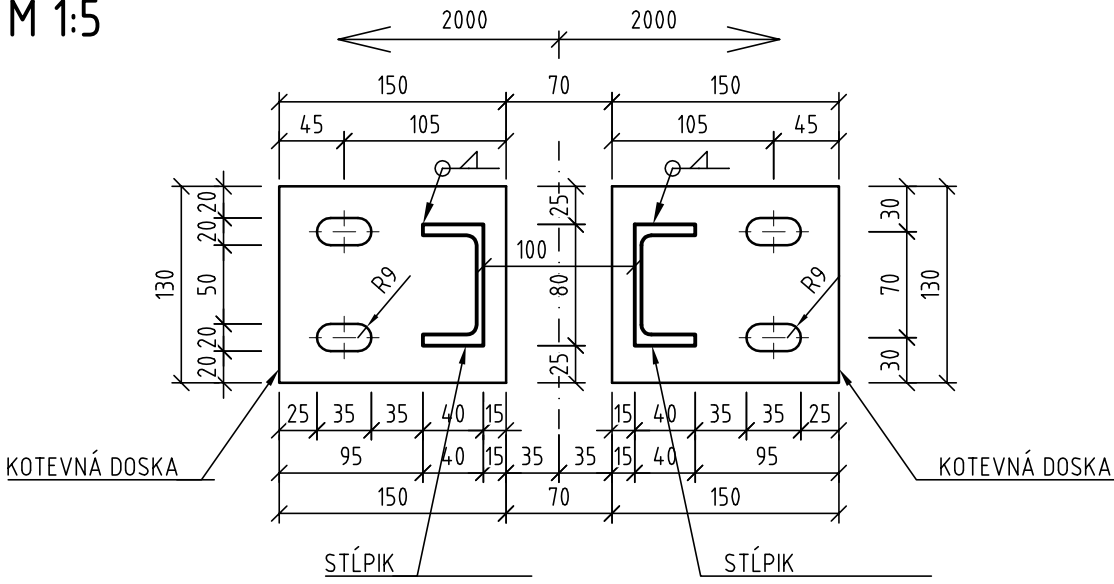
PÔDORYS



ZÁBRADĽOVÝ DIEL, TYP: "E"
M 1:25



DETAIL B
DETAIL KOTEVNEJ DOSKY
M 1:5



VÝKAZ MATERIÁLU PRE TYP: "A"					
POL.	PRIEREZ (E) (mm)	DĹŽKA (m)	POČET (ks)	HMOTNOSŤ	
				1 KUS (kg/ks; kg/m ³)	CELKOM (kg)
1	P 130x150x12	0.150	2	1.84	3.67
2	UPE 80 - dĹ. 1084mm	1.084	2	7.57	15.13
3	UPE 80 - dĹ. 1900mm	1.900	1	13.26	13.26
4	UPE 80 - dĹ. 1890mm	1.890	1	13.19	13.19
5	P 95x130x10	0.951	14	2.24	31.35
HMOTNOSŤ SPOLU				(kg)	76.62
ZVARY 3%				(kg)	2.30
HMOTNOSŤ CELKOM				(kg)	78.91
POČET CELKOM				(ks)	24
HMOTNOSŤ CELKOM				(kg)	1894

VÝKAZ MATERIÁLU PRE TYP: "B"					
POL.	PRIEREZ (E) (mm)	DĹŽKA (m)	POČET (ks)	HMOTNOSŤ	
				1 KUS (kg/ks; kg/m ³)	CELKOM (kg)
1	P 130x150x12	0.150	2	1.84	3.67
2	UPE 80 - dĹ. 1084mm	1.084	2	7.57	15.13
5	P 95x130x10	0.951	14	2.24	31.35
6	UPE 80 - dĹ. 440mm	0.440	1	3.07	3.07
7	UPE 50 - dĹ. 175mm + P 100x50x6	0.175	2	1.07	2.15
8	UPE 80 - dĹ. 1431mm	1.431	1	9.99	9.99
9	UPE 80 - dĹ. 434mm	0.434	1	3.03	3.03
10	UPE 80 - dĹ. 1427mm	1.427	1	9.96	9.96
HMOTNOSŤ SPOLU				(kg)	78.36
ZVARY 3%				(kg)	2.35
HMOTNOSŤ CELKOM				(kg)	80.71
POČET CELKOM				(ks)	2
HMOTNOSŤ CELKOM				(kg)	161

VÝKAZ MATERIÁLU PRE TYP: "E"					
POL.	PRIEREZ (E) (mm)	DĹŽKA (m)	POČET (ks)	HMOTNOSŤ	
				1 KUS (kg/ks; kg/m ³)	CELKOM (kg)
1	P 130x150x12	0.150	2	1.84	3.67
2	UPE 80 - dĹ. 1084mm	1.084	2	7.57	15.13
5	P 95x130x10	0.951	12	2.24	26.88
15	UPE 80 - dĹ. 1700mm	1.700	1	11.87	11.87
16	UPE 80 - dĹ. 1690mm	1.690	1	11.80	11.80
HMOTNOSŤ SPOLU				(kg)	69.34
ZVARY 3%				(kg)	2.08
HMOTNOSŤ CELKOM				(kg)	71.42
POČET CELKOM				(ks)	1
HMOTNOSŤ CELKOM				(kg)	71

CELKOVÝ VÝKAZ MATERIÁLU					
POL.	PRIEREZ (E) (mm)	DĹŽKA (m)	POČET (ks)	HMOTNOSŤ	
				1 KUS (kg/ks; kg/m ³)	CELKOM (kg)
TYP: "A"	-	-	-	-	1893.93
TYP: "B"	-	-	-	-	161.42
TYP: "E"	-	-	-	-	71.42
LEPENÁ KOTVA M12 (8.8) -dĹ. 200mm	0.200	108	0.18	19.44	19.44
MATICA M12 + PODLOŽKA	108	0.03	3.24	0.14	0.14
M8x30 (8.8)	4	0.03	0.12	0.12	0.12
MATICA M8 + PODLOŽKA	4	0.03	0.12	0.12	0.12
HMOTNOSŤ SPOLU				(kg)	2150

POVRCHOVÁ ÚPRAVA	OČISTENIE OTRIESKANÍM NA STUPEŇ ČISTOTY Sa 2 1/2 (PODĽA STN ISO 8501) METALIZÁCIA ŽIAROVO ZINKOM V HRúbKE 100µm 1x ZÁKLADNÝ EPOXIDOVÝ NÁTER 100µm 1x VRCHNÝ POLYURETANOVÝ NÁTER 80µm
------------------	---

POZNÁMKY:

- MATERIÁL OCELOVÉHO ZÁBRADLIA - OCEĽ S235
- KOTEVNÉ DOSKY STĽPIKOV ZÁBRADLIA BUDÚ KOTVENÉ NA VRSTVE PLASTMALTY HR. 10mm
- NA SKRUTKY KOTVENIA POUŽÍŤ PLASTOVÉ KRYTKY SKRUTIEK
- DILATAČNÝ SPOJ NAD MOSTNÝMI ZÁVERMI BUDE ELEKTROIZOLAČNÝ
- VŠETKY PRVKY ZÁBRADLIA SÚ CHRÁNENÉ PODĽA TP 068 - PROTIKORÓZNA OCHRANA OCELOVÝCH KONŠTRUKCIÍ MOSTOV
- CHEMICKÉ KOTVY M12/200mm SÚ LEPENÉ DO VRTANÝCH OTVOROV Ø16mm DĹŽKY MIN. 160mm
- VÝKRES SLUŽÍ AKO PODKLAD PRE VÝROBNÚ DOKUMENTÁCIU

201-01

VYPRACOVAL: Ing. MAREK JUHÁŠ	HL. INŽ. PROJEKTU: Ing. MICHAL MATUŠKA	ZHOTOVITEĽ: AMBERG ENGINEERING
ZOD. PROJEKTANT: Ing. LUBOMÍR KOŽLEJ	TECH. KONTROLA: Ing. KONŠTANTÍN KUNDRÁT, CSc.	Somolického 1/B, 811 06 Bratislava I. Telefón: +421 2 5930 8261 Fax: +421 2 5930 8260 E-mail: info@amberg.sk
OBJEDNÁVATEĽ: Trenčiansky samosprávny kraj, K dolnej stanici 7282/20A, 911 01 Trenčín		
KRAJ: Trenčiansky samosprávny kraj		
OKRES: POVAŽSKÁ BYSTRICA		
STAVBA: PROJEKT REKONŠTRUKCIA CESTY č. II/517 POVAŽSKÁ BYSTRICA (MOST ORLOVÉ) - DOMANIŽA		
ČASŤ STAVBY: REKONŠTRUKCIA MOSTA EV. č. 517-001		
PRÍLOHA: BEZPEČNOSTNÉ ZARIADENIA NA MOSTE - ZÁBRADLIE III. POLE		
ČÍSLO ZÁKAZKY: AP-2016/180/01	STUPEŇ: DSP (DRS)	ČÍSLO PRÍLOHY: SÚPRAVA:
DÁTUM: 11/2016	FORMÁT: 8x44	
MIERKA: 1:100, 25, 5		
		25